

Flexibel, emissionsfrei,
leistungsstark:

Wasserstoff in der Logistik



Individuelle
Tankstellenslösungen
für Ihren
Betrieb



Flexibilität für → Ihre Flotte

Die Logistikbranche stellt um – auf alternative, saubere Antriebstechnologien, auf dynamische und kraftvolle Beschleunigung, angenehme Fahrerlebnisse mit geringen Betriebskosten. **Sind Sie dabei?**

Dann bieten wir mit dem Energieträger Wasserstoff und den H2 MOBILITY-Tankstellen eine Lösung, bei der Vieles beim Gewohnten bleiben kann. Denn Wasserstoff bedeutet: kurz tanken, weit fahren, unabhängig von der Außentemperatur und ohne Einschränkungen bei der Zuladung. **Tanken bleibt ein einfacher Zwischenstopp.** Ihr Tourenplan bleibt weiterhin Ihr einziger Taktgeber.

Geschieht dies an unseren öffentlichen Wasserstofftankstellen, entfallen für Sie die Infrastruktur-Investitionskosten, denn Bau und Betrieb übernehmen wir.



Das gesamte
Tankstellennetz auf
www.h2.live



Einfach weiterfahren: → sauber und flexibel



Reichweiten pro Tankfüllung
bis 800 Kilometer



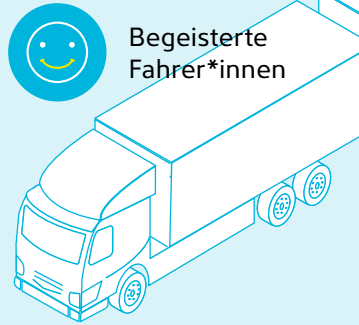
Maut-Befreiung



Begeisterte
Fahrer*innen



Konform mit Clean
Vehicle Directive



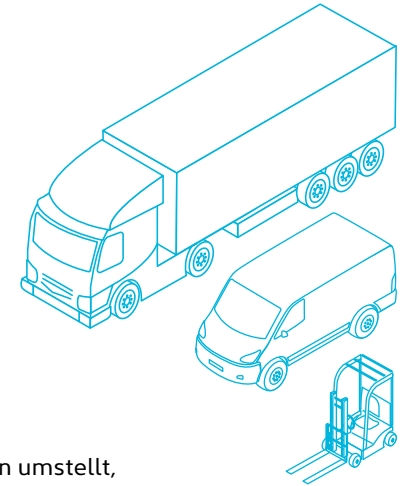
Keine Umstellungen in der
Distribution durch Ladepausen



Unabhängigkeit von
steigenden CO₂-Kosten



Volle Nutzlast



Der Umstieg kommt. Wer heute schon umstellt,
gestaltet mit, wo Infrastruktur entsteht und welche
Fahrzeuge gebaut werden.



Einfach tanken: → schnell und sicher

Warum etwas ändern, das sich in der Praxis bewährt hat? Tankklappe auf, Zapfpistole dran, fertig. Der einzige nennenswerte Unterschied besteht im Aggregatzustand: Wir betanken nicht flüssig, sondern gasförmig.

Durch die hohe Verdichtung des Wasserstoffs dauert ein durchschnittlicher Tankvorgang bei einem Bus oder Lkw nur etwa **15 Minuten für bis zu 800 Kilometer** Reichweite.

Schon heute tanken täglich mehr als 160 Lkw und Busse und über 70 Abfallsammelfahrzeuge an unseren Wasserstofftankstellen.

450

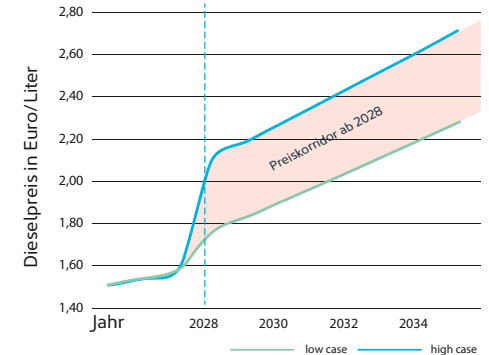
Betankungen für Lkw und Busse finden täglich in unserem Tankstellennetz statt



Wer heute umsteigt, fährt morgen günstiger

Prognose Dieselpreisentwicklung

Quellen:
Agora Energiewende und Agora Verkehrswende
[Der CO₂-Preis für Gebäude und Verkehr](#)
IfW Kiel
[Potential efficiency gains from the introduction of an emissions trading system for the buildings and road transport sectors in the European Union](#)
MCC
[CO₂-Bepreisung zur Erreichung der Klimaneutralität im Verkehrs- und Gebäudesektor](#)



→ Wasserstoff schlägt Diesel, spätestens ab 2028

✓ 2028 steigen CO₂-Preise deutlich

Das EU-ETS-Zertifikatesystem verteuert den CO₂-Ausstoß von Diesel-LKWs massiv. Grüner Wasserstoff als Treibstoff ist ausgenommen – gesetzlich fixiert.

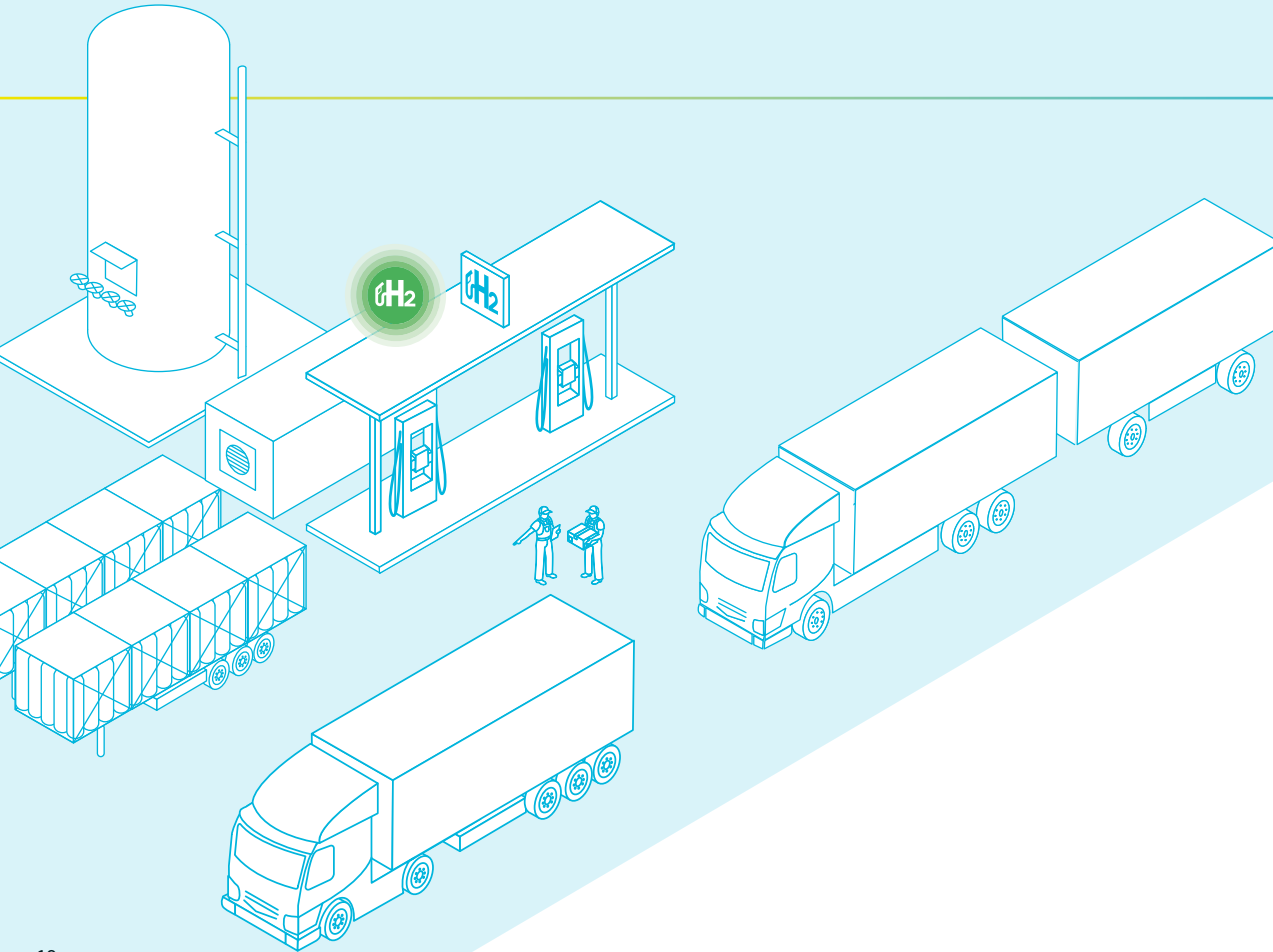
✓ Vorteile für grünen Wasserstoff

Der Preis von grünem Wasserstoff bleibt konstant oder wird sogar sinken durch steigende Produktionskapazitäten und Skalierung der Infrastruktur.

✓ Wasserstoff in der Logistik lohnt sich

Konstante H₂-Preise, keine Ladepausen, Maut-Vorteile, CO₂-frei.

Einfach umsteigen: passgenau und risikoarm



Wir bieten drei Tankstellenlösungen: **öffentlich**, **teilöffentlich** oder **auf dem Betriebshof**.

Für den Neubau einer Tankstelle bringen wir eigenes Investment mit und übernehmen Planung, Bau sowie Betrieb der Tankstelle für Sie. Sie konzentrieren sich weiterhin auf Ihr Kerngeschäft.

Egal, wie Sie sich entscheiden, Sie erhalten **grünen Wasserstoff zu verlässlichen Preisen**.

Diese Unternehmen setzen bereits auf Wasserstoff:



hylane

HO GREEN POWER & LOGISTICS

NORMA

SAMSUNG SDS

... und viele mehr!

	ÖFFENTLICH	TEILÖFFENTLICH	BETRIEBSHOF
ZAPFSÄULEN	öffentlich	öffentlich + eigene Zapfsäule auf dem Betriebshof*	nicht-öffentlich auf dem Betriebshof
IHRE FINANZIELLE BETEILIGUNG	—	●	● ●
GRUNDSTÜCKSVERFÜGBARKEIT	nicht notwendig	notwendig	notwendig
KOOPERATION	Abnahmevereinbarung oder Bau- und Betriebskostenzuschuss. Weitere Kooperationsmodelle möglich.		
UMSETZUNGSZEIT	+18 Monate	+18 Monate	+12 Monate
FLOTTENGROSSE	> 20**	> 20**	> 5
BETANKUNG VON FLURFÖRDERZEUGEN	nein	möglich	möglich



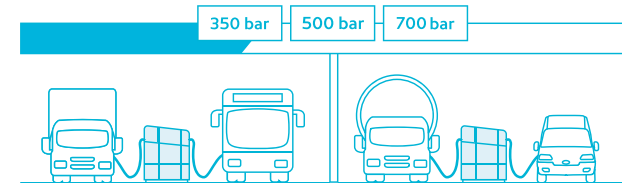
Gern beraten wir Sie
 → zu den Möglichkeiten

- * Je nach Förderung
- ** Menge kann durch weitere regionale Kunden (Kommune, Logistik) reduziert werden.



Am Standort Düsseldorf ist in Kooperation mit den Stadtwerken Düsseldorf und der Rheinbahn eine leistungsfähige Wasserstofftankstelle entstanden, an denen Lkw und Busse an drei Zapfsäulen zeitgleich tanken können. Die Eröffnung erfolgte im Mai 2025. Ab 2026 geschieht die Versorgung über einen Elektrolyseur der Stadtwerke Düsseldorf, der klimafreundlichen Wasserstoff aus dem biogenen Stromanteil der benachbarten Müllverbrennungsanlage erzeugt.

Versorgung mit → klimafreundlichem Wasserstoff

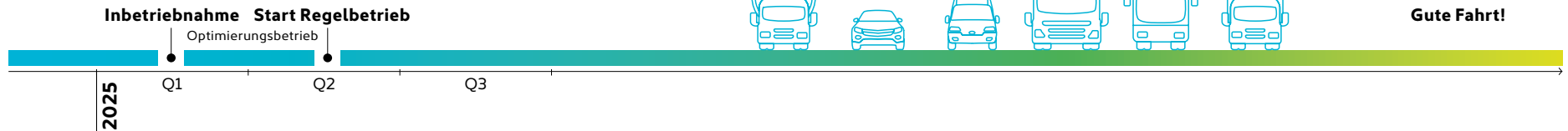
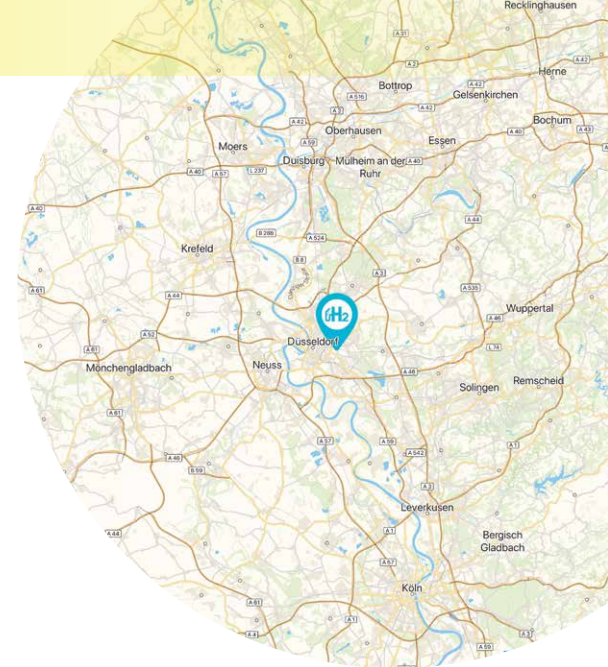


Betrieb einer öffentlich zugänglichen → H₂-Tankstelle für Lkw, Busse und Pkw

ADRESSE	Höherweg 202, 40233 Düsseldorf
TECHNOLOGIE	3x 350 bar (Lkw & Busse), 1x 500 bar (leichte Nutzfahrzeuge & Pkw), 1x 700 bar (leichte Nutzfahrzeuge & Pkw)
LEISTUNG	Über 150 Lkw pro Tag
VERSORGUNG	100 % klimafreundlicher Wasserstoff nach RED II Kriterien der EU
RECHTLICHES	H2 MOBILITY ist Eigentümerin und Betreiberin der H ₂ -Tankstelle

H₂

Die Lkw- und busfähige Wasserstoff-Tankstelle in unmittelbarer Nähe zur B8, A46 und A3 ermöglicht planbare und zukunftsgerichtete Transportleistungen mit grünem Wasserstoff im regionalen und überregionalen Einsatz.





Starke Partnerschaften → für Sie

Profitieren Sie von unseren Partnerschaften mit Fahrzeuganbietern wie z. B. hylane und PAUL Nutzfahrzeuge. Damit genießen Sie klimafreundliche Transportlösungen im Mietmodell und **bezahlen nur die gefahrenen Kilometer**. So gelingt Ihr Einstieg in die Wasserstoffmobilität – einfach, schnell und ohne Risiko.

Gern unterstützen wir Sie bei der **Beschaffung** und stellen den Kontakt zu unseren Kooperationspartnern her.



	Paul Nutzfahrzeuge	Hyundai	Wisdom Motor	MAN	KEYOU	LOADSTAR	IVECO
ACHSE	6x2/4x2	4/6x2	4x2	6x2	4x2	4x2	6x2
AUFBAU	Gleitzug	Gleitzug	Sattelzug	Sattelzug	Sattelzug	Sattelzug	Sattelzug
REICHWEITE	450 km	400 km	500 km	600 km	650 km	> 500 km	800 km
H2-TANKKAPAZITÄT	29 kg (350 bar)	31 kg (350 bar)	39 kg (350 bar)	56 kg (700 bar)	65 kg (350 bar)	34 kg (350 bar)	70 kg (700 bar)

Lkw für jeden → Anwendungsfall

Es gibt bereits **Fahrzeuge für zahlreiche Anwendungsfälle** darunter Motorwägen mit Anhänger, die verschiedene Aufbauten und Zubehör bieten, z. B. Trocken- oder Kühlkoffer sowie Wechselbrücken.

Gern unterstützen wir Sie bei der Fahrzeugbeschaffung und stellen den Kontakt zu unseren Kooperationspartnern her.



Unsere Erfahrung → für Ihren Umstieg

Wir wissen um die Herausforderung, die der Umstieg auf alternative Antriebe mit sich bringt. Vertrauen Sie auf das **erfahrenste H2-Mobilitätsteam Europas**: Wir unterstützen Sie von der ersten Idee bis zur Implementierung von Wasserstoff in Ihren Betrieb.

✓ Kurze Projektplanungs- und Umsetzungszeit

Unsere weitreichenden Erfahrungen mit Standards und Genehmigungsverfahren und dem Einsatz modularer Anlagentechnik sorgen für eine kurze Planungszeit und beschleunigen die Inbetriebnahme bei einem Neubau.

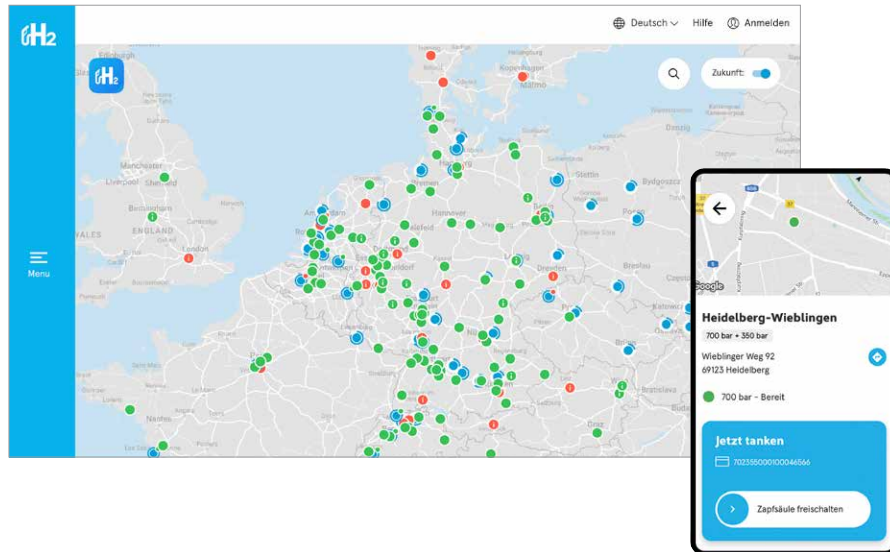
✓ Rundum sorglos in Bau und Betrieb

Wir erledigen alles Full-Service inklusive Monitoring, Optimierungen und Kundenhotline (24/7). Unsere umfangreiche Betriebserfahrung gewährleistet hohe Verfügbarkeiten.



H2.LIVE für Ihr → Datenmanagement

Die App, die alles vereint: Europaweite Tankstelleninformationen verschiedener Betreiber – und Ihre Flottendaten. H2.LIVE ist ein Produkt von H2 MOBILITY.



Echtzeitmonitoring und nahtlose, sichere
Integration Ihrer Daten in H2.LIVE

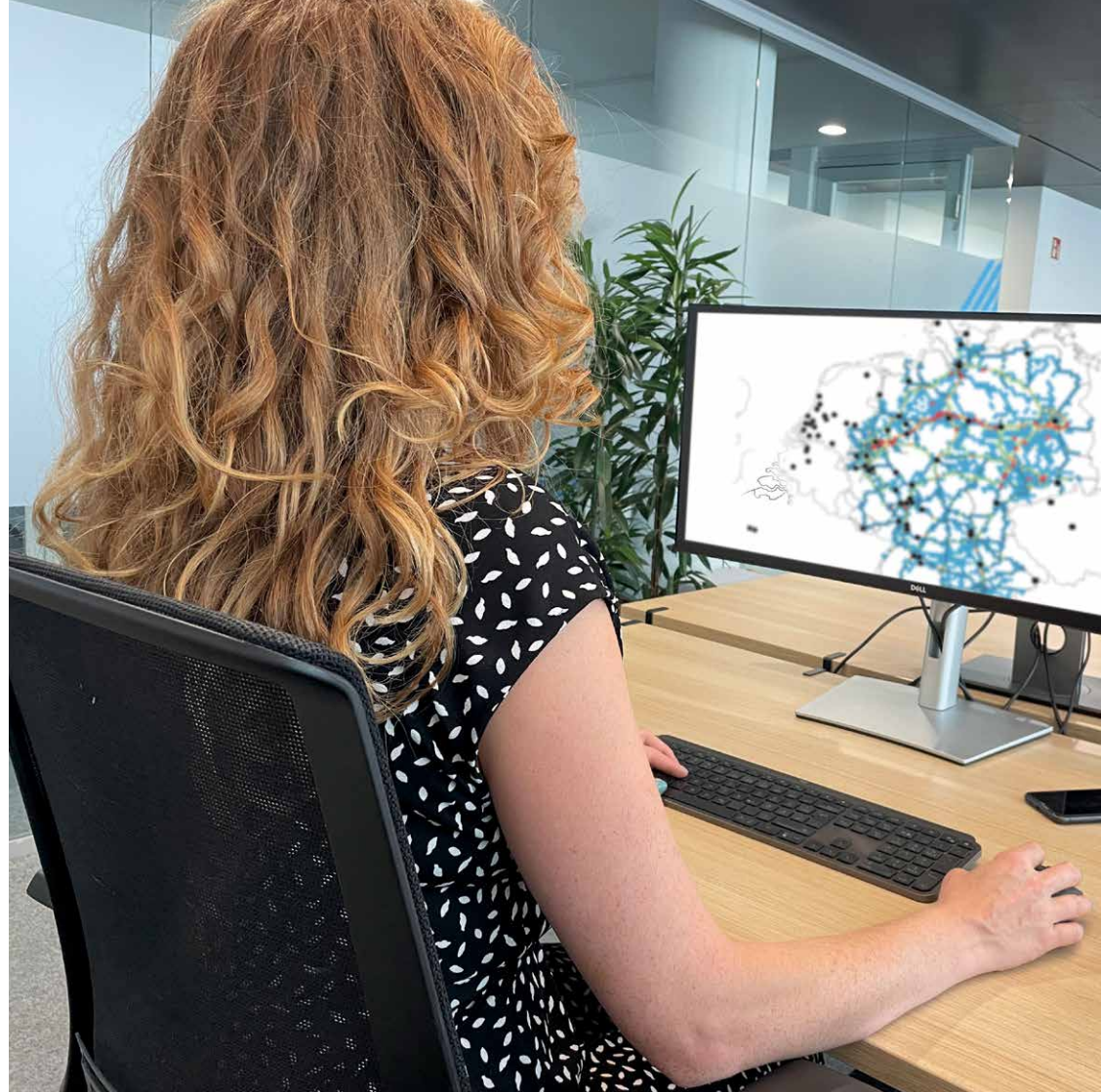
- ✓ **Abrechnung von Wasserstoffbetankungen und Ladevorgängen**
Die Tankkarte für Ihre emissionsfreien Fahrzeuge – digital mit der H2.LIVE App oder als physische Tankkarte
- ✓ **Monitoring der Kilometerstände und des Wasserstoffverbrauchs**
Eingabe der Kilometerstände am Tankautomaten und Monitoring des Verbrauchs im H2.LIVE-Dashboard oder direkt per Schnittstelle in Ihre Systeme
- ✓ **Integration von Fuhrparksoftware und ERP-System**
Schnittstellen zur automatischen Integration mit Ihrer Flottenmanagement-Software und Ihrem ERP-System
- ✓ **Echtzeitinformationen zur Verfügbarkeit der Tankstellen in Ihrer Region**
Immer informiert zu Wartungszeiten und Auslastungen der Tankstelle

Bereit für den Umstieg → auf Wasserstoff-Lkw?

Sie nutzen Lösungen zur Ortung Ihrer Lkw oder können uns Quell-Ziel-Daten der Routen Ihrer Fahrzeuge zur Verfügung stellen? Wir analysieren Fahrprofile und Tankstellenstandorte und legen Bedarf und Angebot passgenau übereinander.

So zeigen wir Ihnen, wo Sie ohne Änderung der Tagesabläufe **schon heute mit Wasserstoff unterwegs sein können** und welche Anteile Ihrer Flotte umgestellt werden können.

Vereinbaren Sie eine kostenlose,
unverbindliche Analyse mit uns!



h2-mobility.de

H2 MOBILITY Deutschland | EUREF-Campus 10-11 | 10829 Berlin | contact@h2-mobility.de